

Pembuatan Sistem Informasi Profil CV Arkhain Bumi Berbasis Web

Ikhlasul Amal, Daffa Rahmatul A.Z, Vincentius Vernando W, Danang Haryo Sulaksono

Institut Teknologi Adhi Tama Surabaya

ABSTRACT

The marketing mechanism of CV ARKHAIN BUMI so far has only been manual, namely by coming directly to the company's location. Consumers who want to see the profile and work of CV ARKHAIN BUMI must come to the company location. through the information system that we created and also support the government's program not to do a lot of activities outside the home because of the covid pandemic like now. It is hoped that with this information system it will be easier for consumers to be able to find out briefly what ARKHAIN BUMI's CV is like and some of the work they have made.

Keywords

Automated system;
Big data algorithm;
Decision support system

ABSTRAK

Mekanisme pemasaran CV ARKHAIN BUMI selama ini hanyalah manual yaitu dengan cara datang langsung ke tempat perusahaan tersebut. Konsumen yang ingin melihat profil dan hasil kerja CV ARKHAIN BUMI haruslah datang ke lokasi perusahaan. Tujuan dari pembuatan sistem informasi profil berbasis web ini adalah untuk memudahkan para konsumen sebelum bertransaksi secara langsung, para konsumen bisa melihat-lihat profil dan hasil kerja CV ARKHAIN BUMI tersebut lewat sistem informasi yang kami buat dan juga mendukung program pemerintah untuk tidak banyak beraktifitas diluar rumah karena adanya pandemi covid seperti sekarang ini. Diharapkan dengan adanya sistem informasi ini konsumen dapat dimudahkan untuk bisa mengetahui secara singkat CV ARKHAIN BUMI itu seperti apa dan beberapa hasil kerja yang sudah dibuat mereka.

PENDAHULUAN

Profil perusahaan adalah gambaran singkat tentang suatu perusahaan yang dapat menjelaskan dengan jelas pekerjaan, kualitas dan standar yang dipertahankan. Profil perusahaan dibuat untuk memberikan informasi lebih lanjut kepada orang yang berkepentingan tentang perusahaan. Profil perusahaan adalah tempat di mana Anda dapat menceritakan segala sesuatu tentang perusahaan .

Dengan menuliskan semua informasi tentang visi dan misi Anda, produk dan layanan yang dijual, serta perusahaan, masyarakat umum bisa mendapatkan gambaran perusahaan yang lebih jelas. Ketika publik memiliki gambaran yang lebih jelas tentang perusahaan dan menemukan yang sesuai dengan kebutuhan mereka, itu adalah tempat untuk terhubung dengan perusahaan dan pelanggannya. Menghubungkan perusahaan Anda dengan pelanggan membantu mendorong pertumbuhan bisnis karena ditemukan oleh audiens target yang tepat. Ini dapat digunakan tidak hanya untuk menjalin koneksi dan membangun profil bisnis, tetapi juga untuk menjual produk dan layanan kepada konsumen.

Didirikan pada tahun 1999, CV. ARKHAIN BUMI adalah CV yang sebelumnya bergerak di bidang konsultasi pembangunan dan masih berkembang di bidang kontraktor. Masalah utama pada CV. ARKHAIN BUMI adalah belum adanya sistem informasi yang menampilkan profil untuk memudahkan calon konsumen mengetahui lebih jauh tentang

CV.ARKHAIN BUMI dan kurangnya sistem informasi web profil ini. CV.ARKHAIN BUMI belum begitu dikenal masyarakat luas.

Tujuan utama dari penelitian ini adalah agar masyarakat umum dan calon konsumen dapat mengetahui tentang CV.ARKHAIN BUMI secara umum, dan penelitian ini akan membuat CV.ARKHAIN BUMI lebih dikenal masyarakat luas.

TINJAUAN PUSTAKA

Pembangunan

Pembangunan adalah sebuah proses. Singkatnya, pembangunan adalah serangkaian kegiatan yang berkelanjutan, yang satu terdiri dari fase-fase independen, tetapi yang lain adalah "bagian" dari sesuatu yang tidak pernah berakhir. Ada banyak cara untuk menentukan fase. Berdasarkan kerangka waktu, biaya, atau hasil tertentu yang diharapkan.

Pembangunan mengikuti rencana jangka panjang, jangka menengah dan jangka pendek. Seperti yang Anda ketahui, perencanaan berarti membuat keputusan segera tentang apa yang harus dilakukan di beberapa titik di masa depan.

Basis Data

Basis data adalah sekumpulan data yang tersimpan secara sistematis serta terolah dan dimanipulasi dengan perangkat lunak supaya menghasilkan sebuah pemberitahuan. Pendefinisian basis data meliputi spesifikasi berupa tipe data, struktur data, dan batasan-batasan pada data yang kemudian disimpan. Aspek basis data terpenting di dalam suatu sistem informasi merupakan gudang tempat tersimpannya data-data kemudian selanjutnya dikelola. Basis data dapat berperan sebagai mengordinasi sebuah data, terhindar dari duplikasi data, serta hubungan antar data yang tidak jelas dan juga update yang rumit.

MySQL

MySQL adalah implementasi dari sistem manajemen basis data relasional (RDBMS) yang didistribusikan secara gratis di bawah GPL (General Public License). Semua pengguna bebas menggunakan MySQL, tetapi dengan batasan, perangkat lunak tidak boleh digunakan sebagai turunan komersial. MySQL sebenarnya berasal dari salah satu konsep utama database: SQL (Structured Query Language).

Web Server

Menurut Ben Laurie (2002) dalam bukunya berjudul Apache The Definitve Guide, seluruh urusan web server adalah menerjemahkan URL menjadi nama file, dan kemudian mengirim file itu kembali melalui internet, atau ke dalam nama program, dan kemudian menjalankan program itu dan mengirim kembali hasilnya.

METODE

Pengumpulan Data

Pengumpulan data adalah tahap pengumpulan data, dan data tersebut dapat diperoleh kembali dengan berbagai cara yang nantinya dapat digunakan dalam perancangan sistem informasi. Kami dapat menyelidiki sumber yang relevan secara langsung atau menerima data untuk digunakan melalui majalah, buku, dll. Mengumpulkan data ini dapat sangat membantu dalam memperoleh wawasan dan mengetahui cara membuat sistem informasi. Ada beberapa teknik dalam fase akuisisi data ini:

- **Observasi**

Pada tahap observasi dilakukan pengamatan secara langsung dengan berkunjung ke CV ARKAHIN BUMI, disana kami mengamati apasaja data yang bisa kami masukkan untuk sistem infomasi web profile kami.

- **Wawancara**

Pada sesi wawancara dilakukan tanya jawab dengan narasumber dengan tujuan mendapatkan informasi dan data yang akurat serta nantinya dapat mengetahui sistem seperti apa yang harus dibuat.

- **Pembuatan**

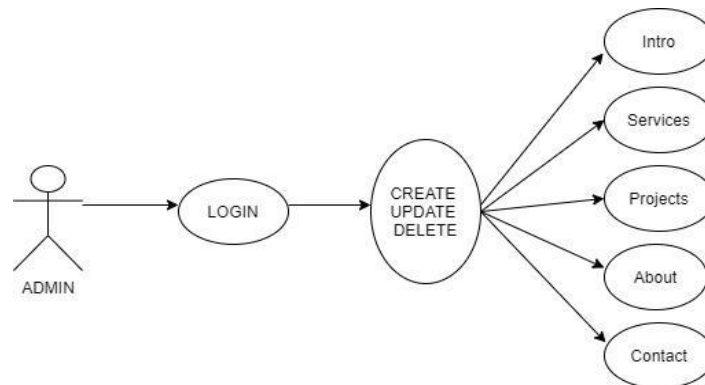
Pada sesi pembuatan ini pertama tama perancangan desain lalu dilanjutkan dengan implementasi sistem dan pembuatan web profil perusahaan

Perancangan Desain

Perancangan desain sistem ini dilakukan menggunakan beberapa metode desain contohnya *use case diagram, activity diagram.*

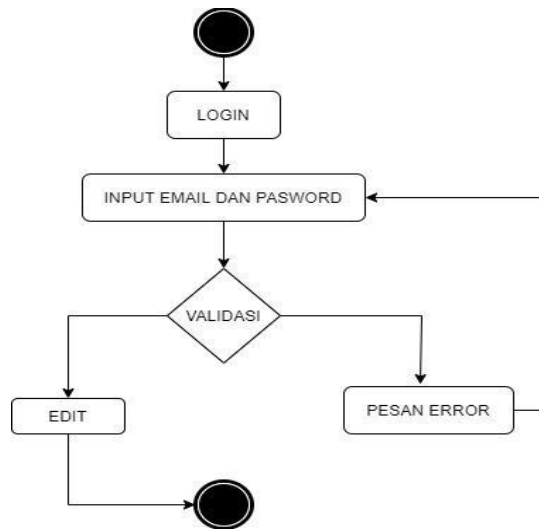
Implementasi Sistem

Implementasi sistem adalah tahapan yang dilakukan sesudah perancangan desain sistem. Di implementasi sistem ini akan dikembangkan atau diimplementasikan ke dalam sebuah sistem agar nantinya dapat digunakan oleh admin CV ARKHAIN BUMI.



Gambar 1. Use Case Diagram

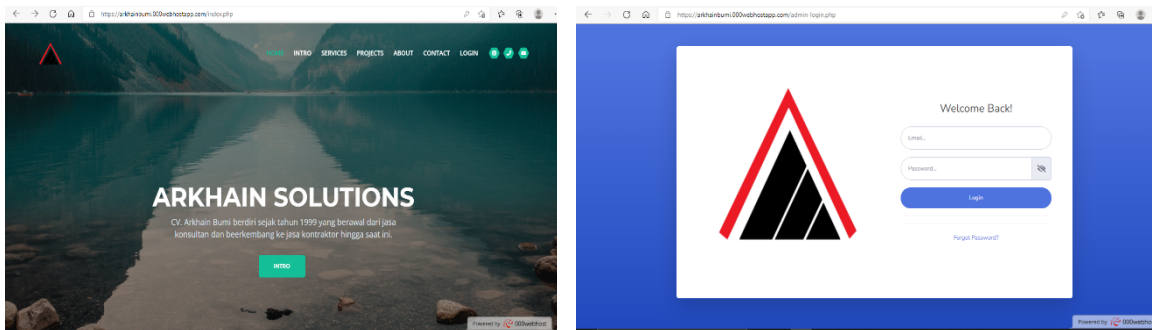
Di dalam use case diagram diatas admin peratama tama akan melakukan login ke web servernya lalu admin dapat membuat, merubah dan menghapus intro, services, project, about dan contact.



Gambar 2. Activity Diagram

Dalam Activity Diagram diatas user akan diarahkan ke menu login selanjutnya user diminta memasukkan email dan password yang sudah terdaftar lalu program akan memvalidasi apakah email dan password benar. Jika benar user dapat mengedit menu yg sudah ada di dalam program tersebut.

HASIL DAN PEMBAHASANs



(a)

(b)

Gambar 3. a) Tampilan menu utama, b) Tampilan Login

Hasil Pengujian

Aktifitas Pengujian	Relasi Yang Diharapkan	Hasil Pengujian	Kesimpulan
Klik tombol login	Masuk ketampilan login	Tombol login yang klik berfungsi seperti yang diharapkan	Berhasil
Masukkan email dan password lalu klik login	Masuk pada menu edit	Tombol login berfungsi seperti yang diharapkan	berhasil

Klik tombol submit	Dapat merubah isi dalam menu yang kita inginkan	Tombol berfungsi dengan baik pada menu intro, services, project, about dan contact	berhasil
--------------------	---	--	----------

Pembahasan Data

Dari table diatas dapat disimpulkan bahwa pengujian terhadap data aplikasinya semuanya berhasil dan berfungsi dengan baik sesuai dengan permintaan dari pimpinan CV ARKAHIN BUMI. Dari data diatas juga bahwa system infomasi berbasis web ini berjalan dengan baik.

KESIMPULAN

Sistem aplikasi web ini dibangun dan dibuat dengan bahasa pemrograman PHP dengan penyimpanan data base MySQL. Kesimpulan yang dapat diperoleh dari sistem aplikasi web yakni aplikasi web ini dapat mempermudah dalam memasarkan penyewaan terkait kontraktor dari CV Arkhain Bumi tersebut, sistem aplikasi ini dapat mengolah semua data pada sistem user interface web, system web ini juga dapat mempermudah dalam pembuatan laporan pemasaran. Sehingga dengan dibuatnya aplikasi website ini, CV.Arkhain bumi ini dapat dikenal di kalangan masyarakat yang membutuhkan.

DAFTAR PUSTAKA

[1] Pengajarku, juni 19 2022, "PEMBANGUNAN ADALAH". <https://pengajar.co.id/pembangunan-adalah/>

[2] Admin ekbangsetda, 08 Januari 2019, "PEMBANGUNAN INDONESIA MASA KINI". <https://ekbangsetda.bulelengkab.go.id/informasi/detail/artikel/pembangunan-indonesia-masa-kini-16>

[3] Sekretariat Kabinet RI, Pembangunan Infrastruktur sebagai Strategi Pemerataan Pertumbuhan Ekonomi – Badan Eksekutif Mahasiswa FEB UNDIP

[4] https://www.researchgate.net/publication/326317131_Rancang_Bangun_Sistem_Informasi_Laporan_Keuangan_Untuk_Usaha_Mikro_Kecil_dan_Menengah_UMKM